

Ambroisie

- Réunion publique -
Vendredi 7 juin 2024



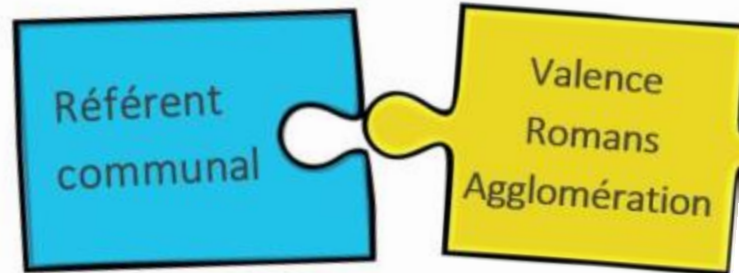
? OU ?



Boisson médiévale,
mélange de vin blanc, miel, pomme, citron,
clous de girofle et fleurs d'oranger.

Plantes à fleurs
originaires des Amériques

Présentons-nous



Sources

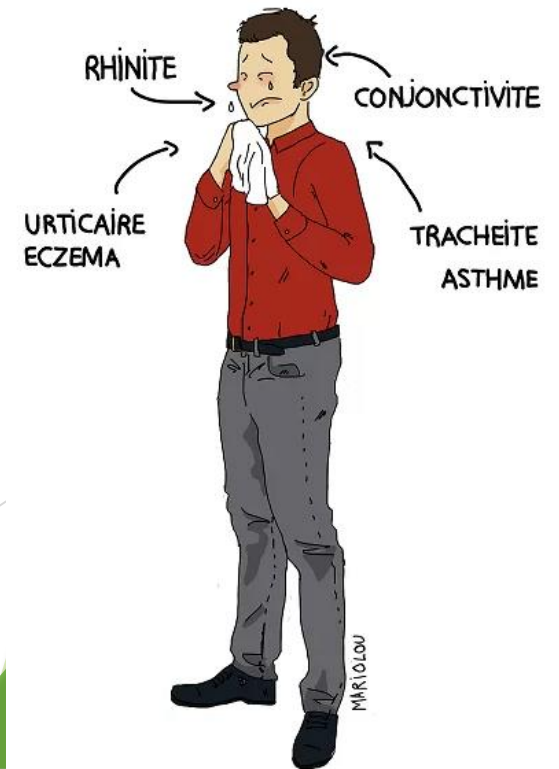
- Sites institutionnels :
 - <https://www.atmo-auvergnerhonealpes.fr/article/lambroisie>
 - <https://ambroisie-risque.info> (FREDON aussi)
 - <https://fredon.fr/publications/ambroisie>
 - <https://www.drome.gouv.fr/contenu/telechargement/16950/115698/file/ambroisie.pdf>
- Association STOP AMBROISIE (<https://www.stopambroisie.com>)
- Rapport d'étude Evinrude / Valence Romans Agglo 2023 et 2022 sur Mours

Pourquoi parler de l'ambroisie

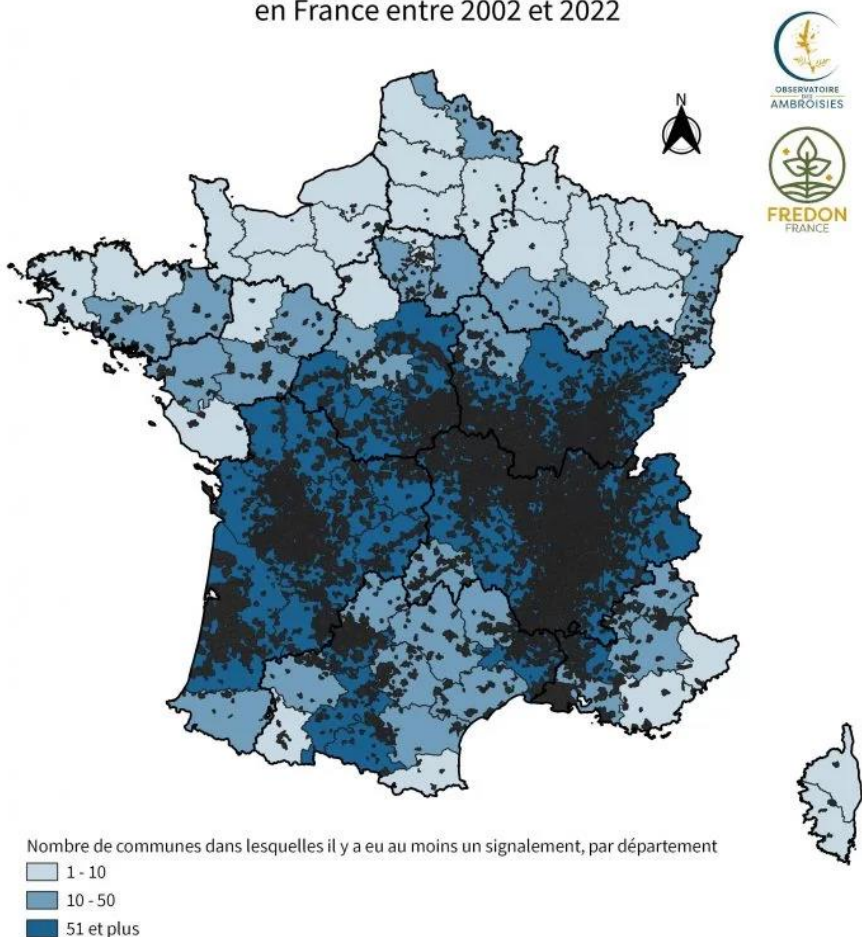
- Plante invasive
- Son pollen est hautement allergisant pour l'homme
 - RHINITE (dans 90% des cas) : éternuements, ...
 - CONJONCTIVITE (75%) : yeux rouges larmoyants ...
 - TRACHÉITE (50%) : toux sèche
 - ASTHME (50%) : difficulté à respire ...
 - URTICAIRE (10%) : rougeur, œdème, démangeaisons

Estimation Auvergne Rhône Alpes pour 2017,

- + de 660 000 personnes concernés (~10% de la population régionale)
- coûts de santé d'environ 41 millions €



Etat des connaissances sur la répartition de
l'Ambroisie à feuilles d'armoise (*Ambrosia artemisiifolia* L.)
en France entre 2002 et 2022



Carte réalisée par l'Observatoire des ambrosies - FREDON France - mai 2023.

Les zones définies représentent, par département, le nombre de communes dans lesquelles il y a eu au moins un signalement d'Ambrosie à feuilles d'armoise.

Sources des données : plateforme de signalement ambrosie Atlasanté, réseau des Conservatoires botaniques nationaux et partenaires, Observatoire de la biodiversité végétale de Nouvelle-Aquitaine, réseau FREDON France, réseau des CPIE.

Exposition

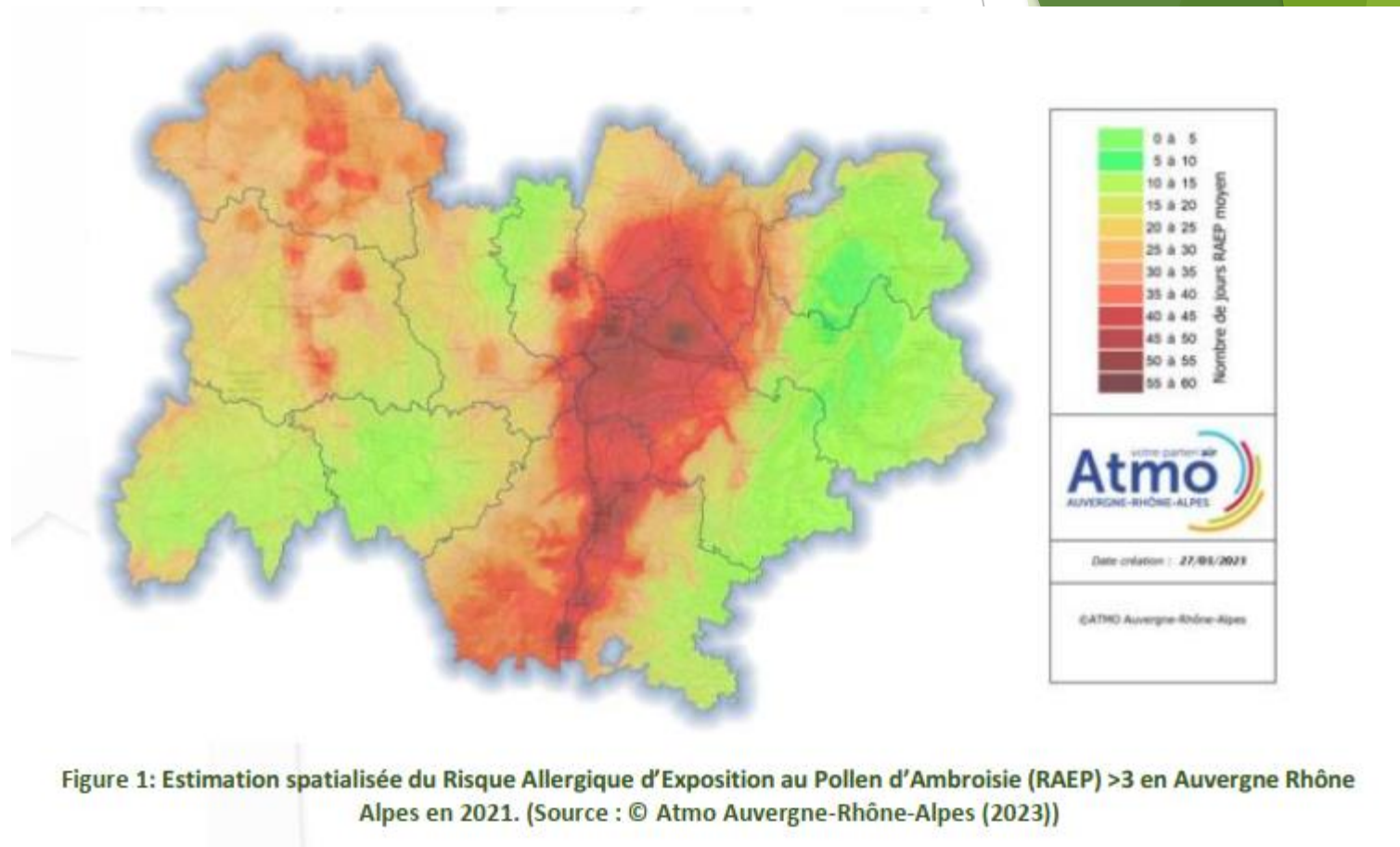
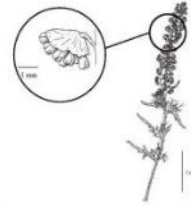


Figure 1: Estimation spatialisée du Risque Allergique d'Exposition au Pollen d'Ambrosie (RAEP) >3 en Auvergne Rhône Alpes en 2021. (Source : © Atmo Auvergne-Rhône-Alpes (2023))



Cycle de vie



FLORAISON
JUILLET-AOÛT

Les fleurs sont complètement formées en **août** et les fleurs mâles commencent à émettre du pollen



POLLINISATION
AOÛT-OCTOBRE

De **août** à **octobre**, le pollen d'ambrosie est le principal allergène. L'émission de pollen se poursuit jusqu'en **octobre**, passant par un maximum en septembre (pic pollinique).

CROISSANCE
JUN-JUILLET

En **été**, elle croît très rapidement en forme de touffe parfois haute et large

CYCLE DE VIE DE L'AMBROISIE À FEUILLES D'ARMOISIE

LEVÉE
AVRIL-MAI

Au **printemps**, température, lumière et humidité favorables permettent à l'ambrosie de sortir de terre

SOL



GRENAISON
SEPT-NOVEMBRE

A l'**automne**, les fleurs femelles fécondées donnent des graines (akènes) qui se resserment, assurant les générations suivantes



La plante meurt l'hiver

Objectif : Réduire le stock de graine (...durée de vie 40 ans....)



Observatoire des ambrosies FREDON France - 2023



L'ambroisie à feuille d'armoïse

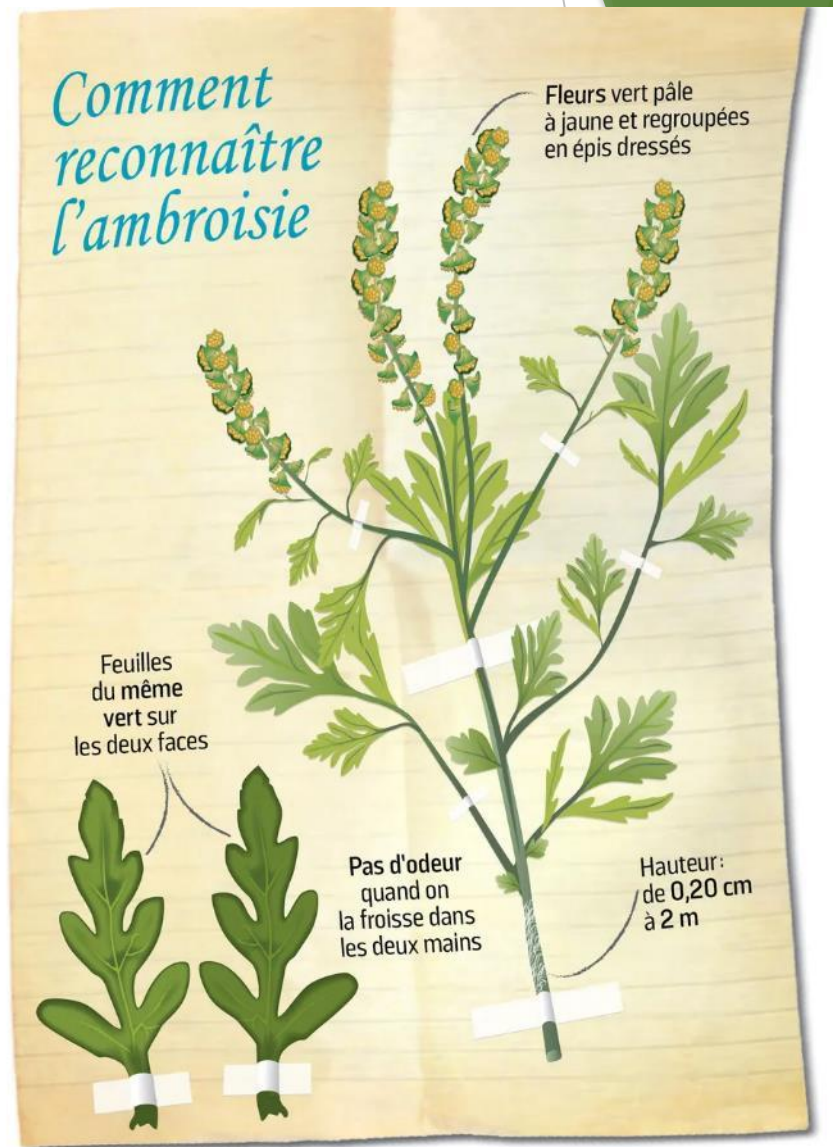


Feuilles profondément découpées
Du même vert sur les 2 faces
Pas d'odeur quand on la froisse



Tige velue
et rougeâtre

Inflorescences sur
de longs épis
(de juin à septembre)



Arrêté préfectoral

- https://ambroisie-risque.info/wp-content/uploads/2021/05/drome_2019.pdf

9 pages

Plan d'action : départemental avec la FREDON et l'ARS

- population : signalement-ambroisie.fr
- collectivités : référents ambroisie
- gestionnaires d'espaces : informer et traiter
- maitres d'ouvrage : responsabilité pendant les travaux
- agriculteurs : détruire

Lutte préventive et curative



Image : Le Dauphiné Libéré

Focus sur Mours

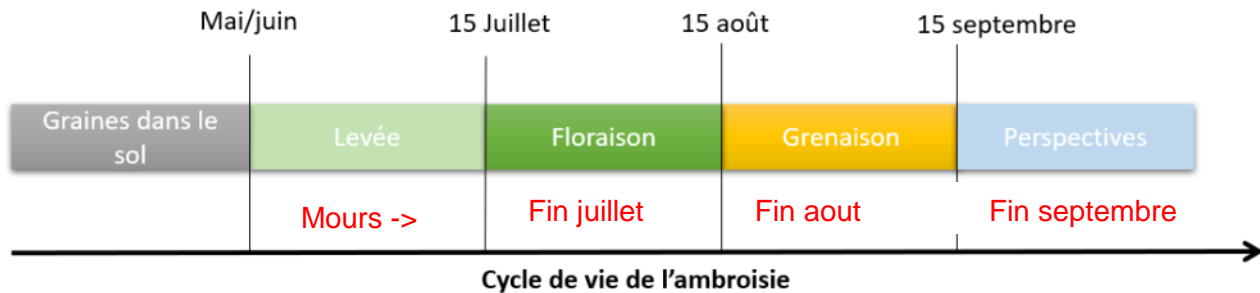
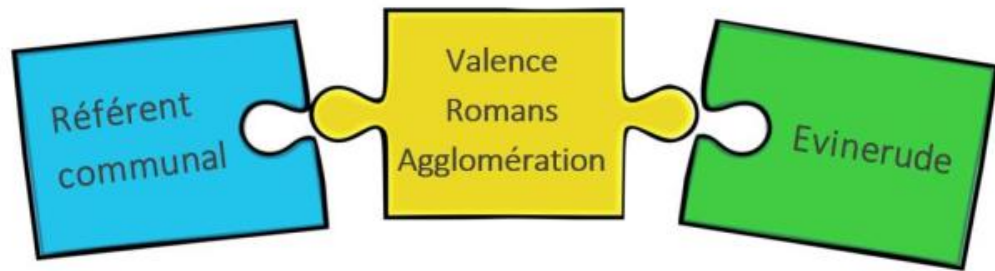


Figure 18 : Périodes de prospection sur la commune au cours de la saison 2023 et 2022

Remontés d'information:

- Passages sur l'ensemble de la commune avec l'outil d'Evinrude
- via www.signalement-ambroisie.fr
- en mairie

Traitements

- Courriers
- Téléphone
- Rencontre en direct

Principale difficulté :

Trouver un interlocuteur (#RGPD)
ensuite cela se passe globalement bien



Bord de route

- Epareuse achetée par la commune en 2022.
5 à 6 passages par an effectués par les services techniques
 - Chaque passage nécessite ~3 passes pour couvrir la largeur
 - 3 semaines pour faire le tour de la commune
 - 1 personne à quasi plein temps
 - Effectue aussi les départementales
- Débroussaillage en complément (rotofil)
 - Quasiment un plein temps en plus



Zone de travaux

- Information partagé avec les autorisations de permis de construire
- Souvent impactant car proche des habitations
 - Responsabilité du maitre d'ouvrage.
Généralement réactif quand contacté
Même au coeur de l'été.
- Zone temporaire.
 - Se régularise quand les habitants aménagent



Champs

2 principaux cas

- Culture tardive :
 - Présence d'ambrosie entre les plantes cultivées ou en bord de champ
- Chaume (céréales coupés)

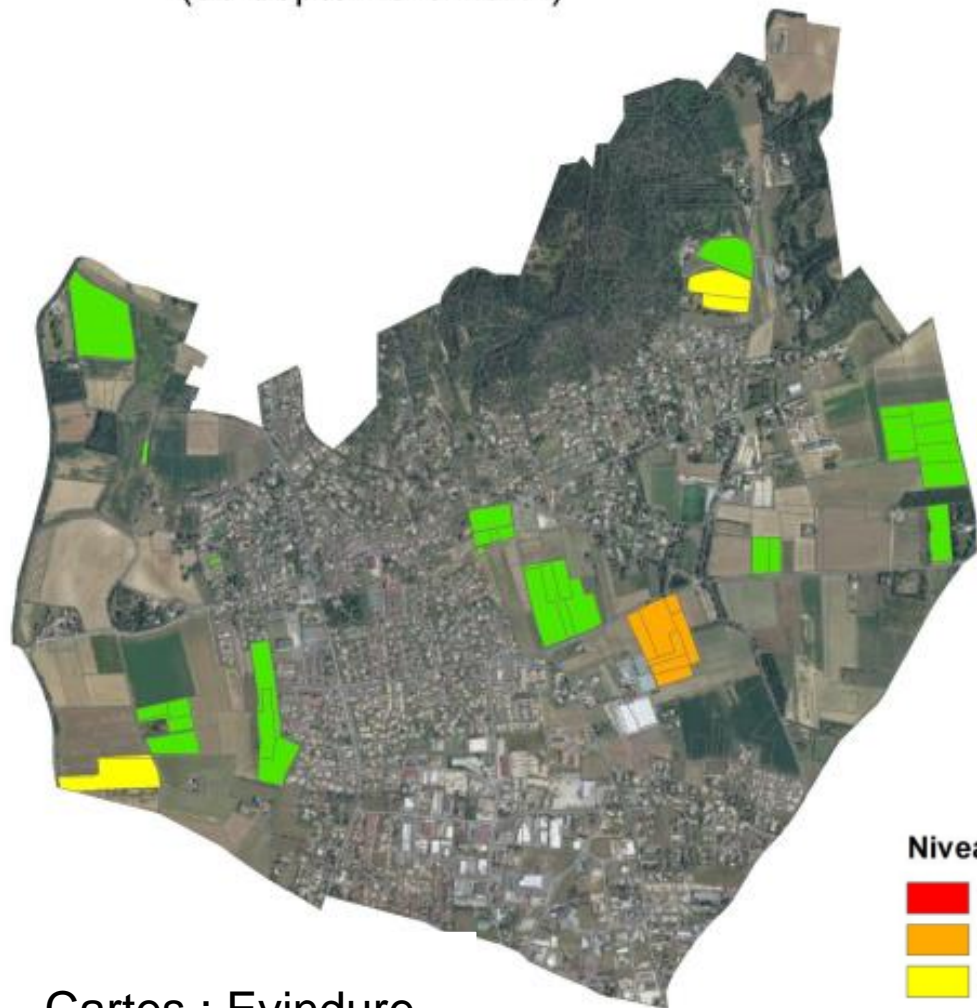
Difficultés principales rencontrées

- Déjà, trouver l'exploitant
- Récolte non faite
- Météo (destruction mécanique ou chimique)
- Destruction trop précoce nécessitant un repassage

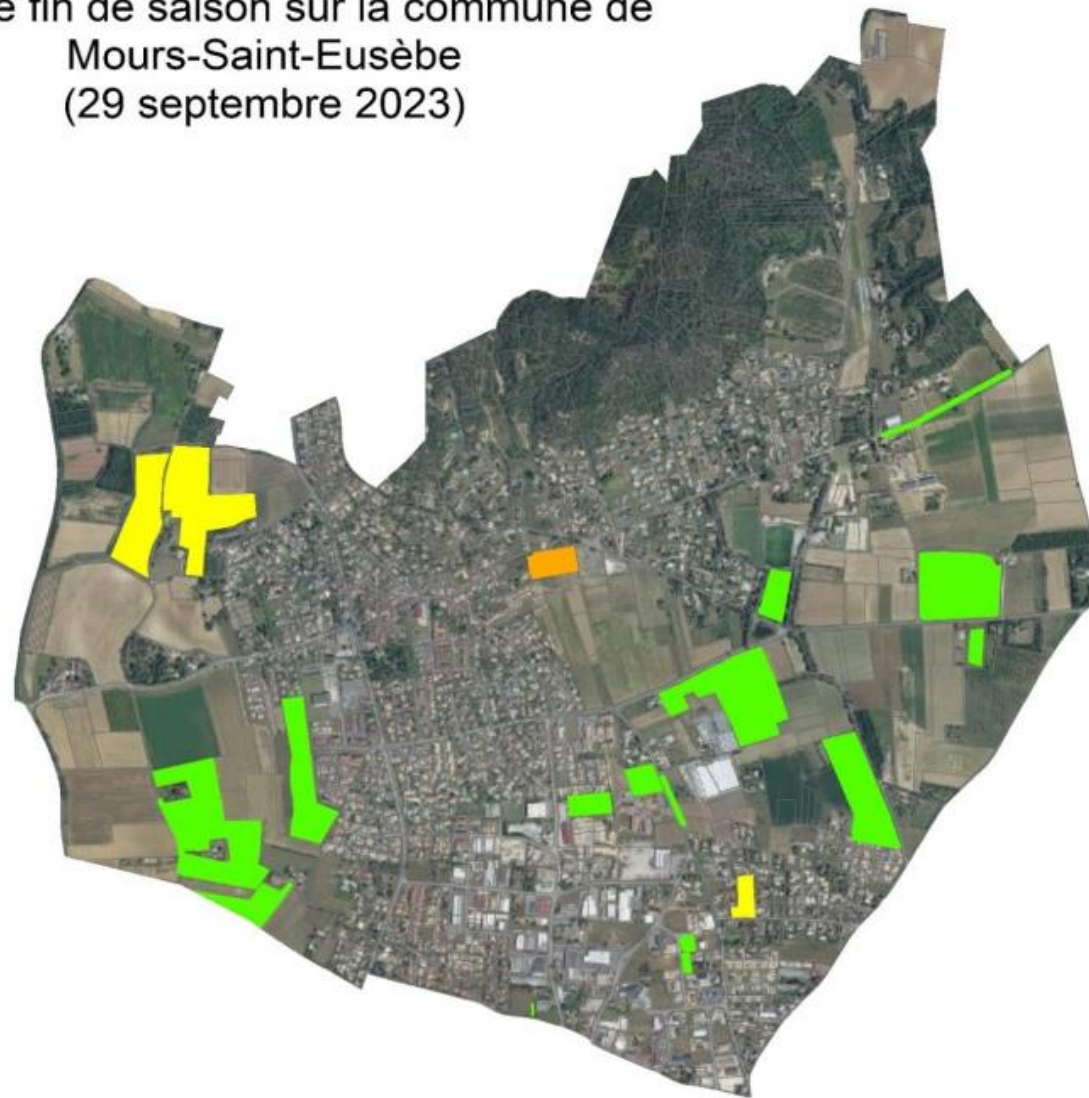
Agriculteurs généralement réactifs






Suivi de fin de saison
de la commune de Mours-Saint-Eusèbe
(30 septembre 2022)



Suivi de fin de saison sur la commune de
Mours-Saint-Eusèbe
(29 septembre 2023)



Niveau d'infestation

-  Présence en continu
-  Présence par taches
-  Présence ponctuelle

Cartes : Evindure

Ophraella communa

Coléoptaire, originaire d'Amérique du Nord

Diminution d'environ 80% de la concentration de pollen d'ambroisie [région de Milan, Bonini et al. 2015, 2016]

Observé à Lyon et alentours

Adulte



3 à 6 mm de long,
Réseau de lignes caractéristiques sur les élytres

Cycle de vie

Quatre générations par an

Œufs pondus en groupes
à la surface des feuilles.

oeufs



larve

Les larves s'alimentent
des parties les plus
tendres des feuilles.

Avant la nymphose, elles
tissent un cocon.

nymphe

adulte

Hiver au stade adulte dans
la litière.

Commencent à se nourrir à
partir du mois d'avril.

En résumé :

Que pouvez-vous faire

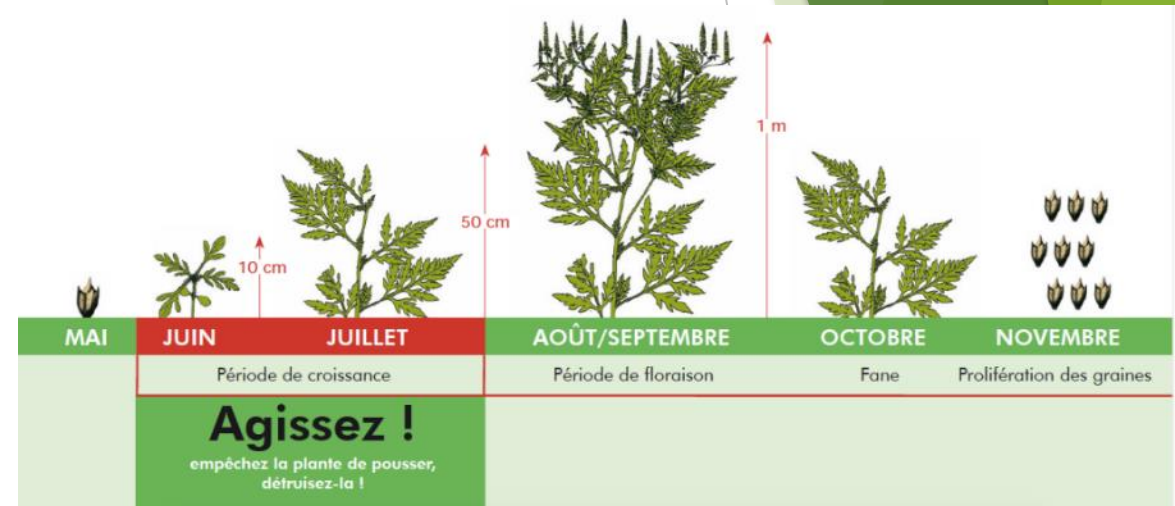
- Sur ma propriété : **je l'arrache !**
- Hors de ma propriété et sur un terrain public, s'il y a seulement quelques plants : **je l'arrache !**
- Hors de ma propriété, s'il y a en a beaucoup : **je signale la zone infestée** grâce à **SIGNALEMENT-AMBROISIE** :

 www.signalement-ambroisie.fr

 L'application mobile Signalement-ambroisie

 email : contact@signalement-ambroisie.fr

 téléphone : 0 972 376 888



Bonus : Signalez si vous voyez « *Ophraella communis* » dans la région



**Merci de votre
attention**

Densité

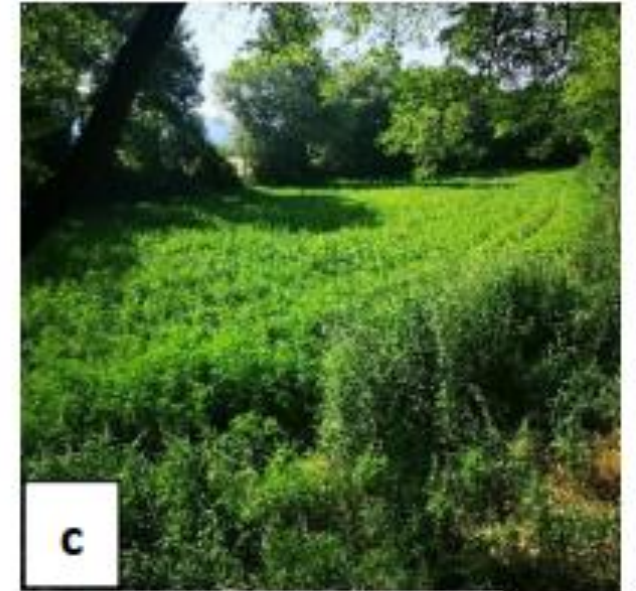
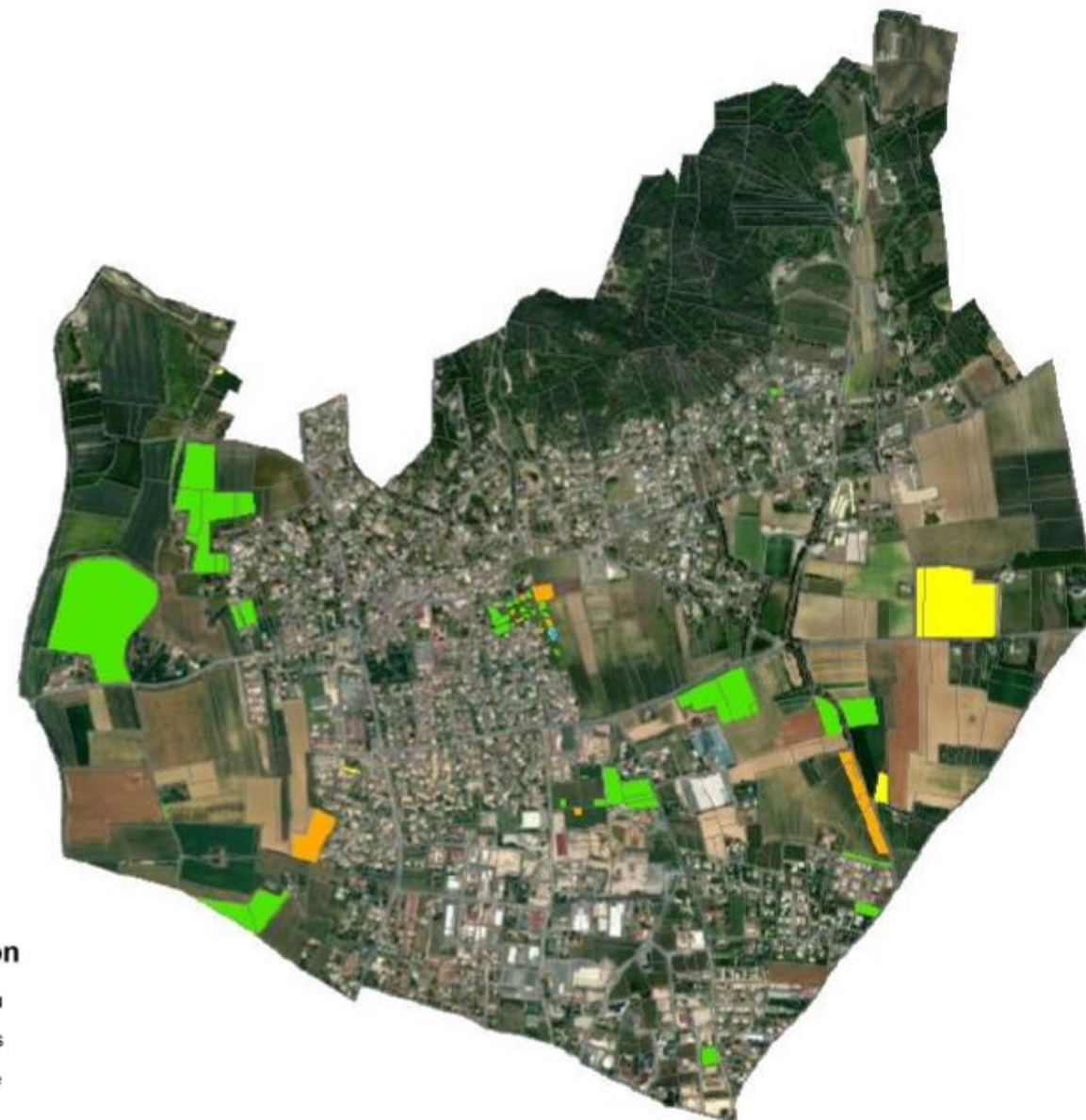
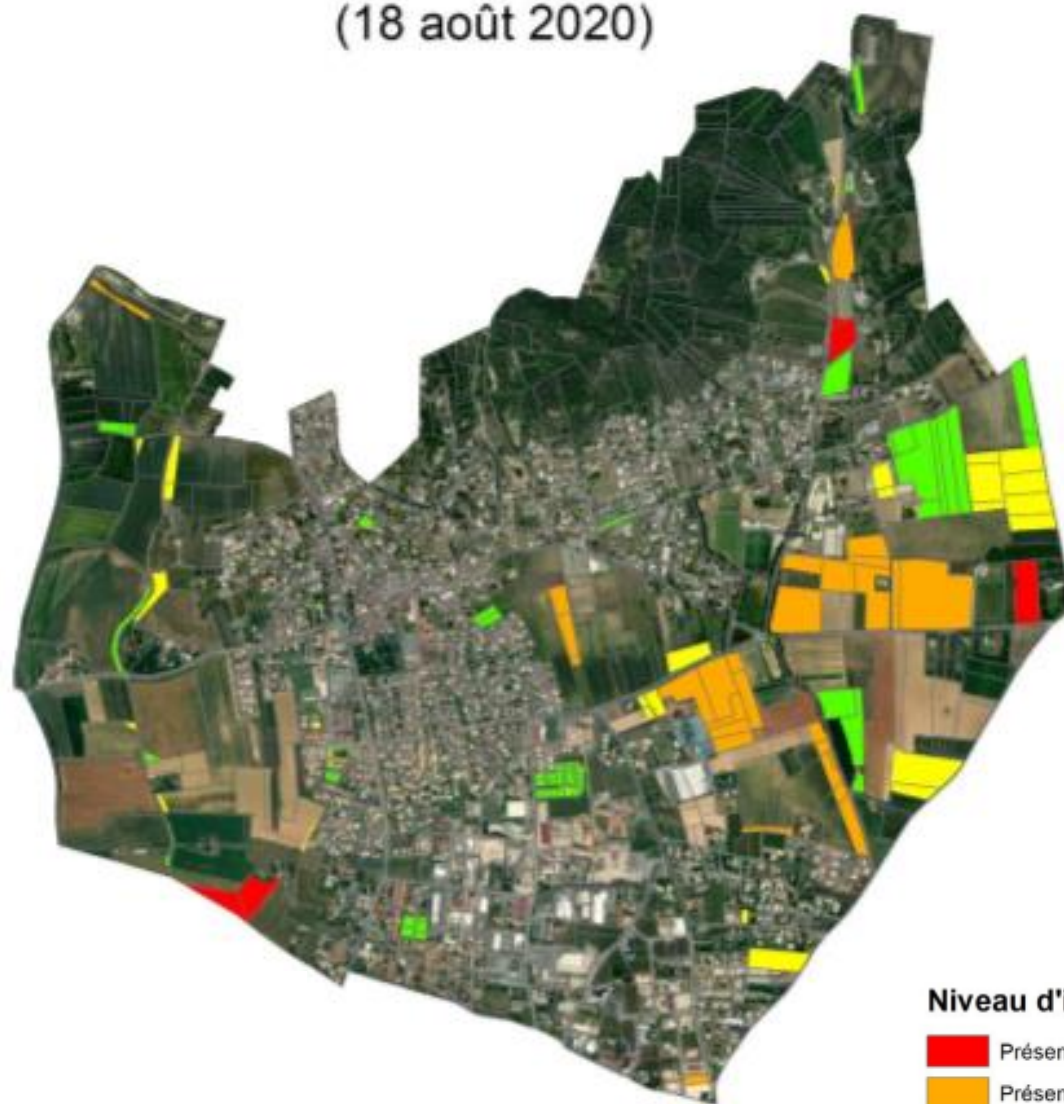





Figure 5 : Présence d'ambrosie en ponctuelle (a), par taches (b) et en continu (c).

(11 septembre 2021)

(18 août 2020)



Niveau d'infestation

-  Présence en continu
-  Présence par taches
-  Présence ponctuelle

Cartes : Evindure