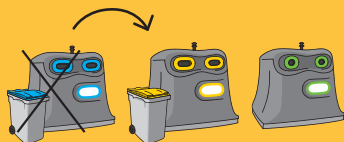


LE TRI SE SIMPLIFIE

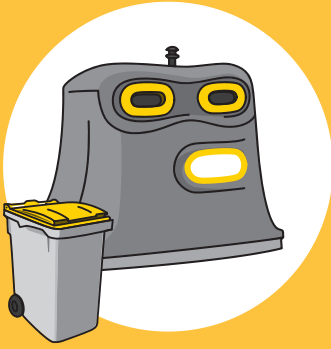
Tous les emballages et papiers dans le jaune !



Dès le 4 octobre, les conteneurs bleus fusionnent avec le jaune et vont progressivement être retirés. Pour le verre, pas de changement.



EMBALLAGES ET PAPIERS



Bouteilles et flacons
plastiques



Emballages
métalliques



Briques alimentaires

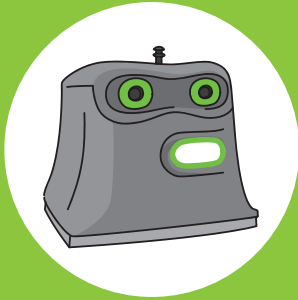


Papiers, journaux,
magazines



Cartonnettes

VERRE



Bouteilles



Pots et bocaux



Flacons

DÉCHÈTERIE

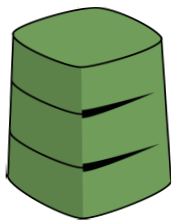


**BIENVENUE AUX
P'TITS NOUVEAUX !**



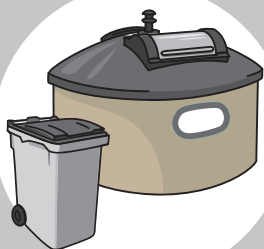
Tous les autres emballages plastiques et métalliques :
boîtes, barquettes, tubes, bouchons,
couvre-capsules, capsules, sacs, sachets, films,
blisters, feuilles d'aluminium...

COMPOST



Déchets organiques

ORDURES MÉNAGÈRES



**QUAND TOUT EST TRIÉ,
JE SUIS TOUTE PETITE**

ASTUCES



- ✓ Je vide le contenu des emballages...
Pas besoin de les rincer
- ✓ Je jette les emballages,
en vrac sans sac poubelle
- ✓ J'apporte les gros cartons
en déchèterie

UN DOUTE ?
JE CONTACTE
L'AGGLO

04 75 81 30 30

ou je consulte le site
consignesdetri.fr

**+ D'EMBALLAGES RECYCLÉS,
C'EST + DE RESSOURCES
NATURELLES PRÉSERVÉES !**

POUR EN FAIRE PLUS !



J'ADOpte UN
STOP PUB

J'ACCUEILLE UN
COMPOSTEUR

JE DIS OUI AU
RÉEMPLOI

IL EST
GRATUIT !

Direction Gestion des déchets

04 75 81 30 30

dechets@valenceromansagglo.fr

valenceromansagglo.fr



**Valence
Romans
AGGLO**